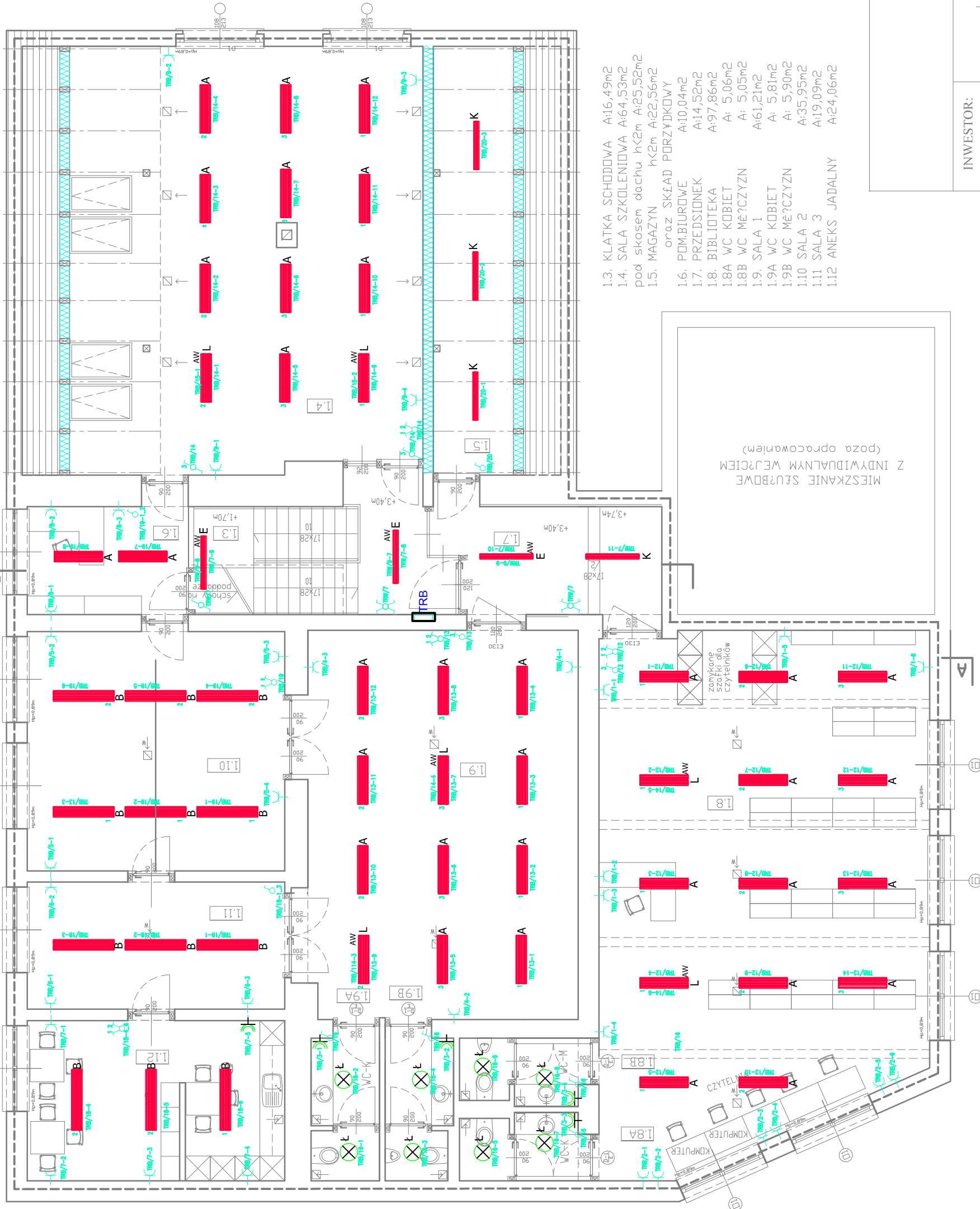


**LEGENDA:**

- tablica rozlicza 400/230V, 50Hz
- główne trasy kablowe
- wypust oświetleniowy - zastosować lampę świetlówkową wg oznaczeń z zestawienia materiałów
- oprawa rastrowa nastropowa ST144.P-AM/SR 4x15 14W
- oprawa rastrowa nastropowa ST144.P-AM/SR 4x15 14W - wersja awaryjna
- wypust oświetleniowy - zastosować lampę zewnętrzzną IP54
- wypust oświetleniowy - zastosować lampę bryzgoszczelną IP44
- wypust oświetleniowy - zastosować lampę przykręcaną lub zwieszaną
- wypust oświetleniowy - oprawa ozdobna nad barkiem
- wypust oświetleniowy - oprawa ozdobna kinkiet
- gniazdo wtyczkowe jednofazowe hermetyczne
- gniazdo wtyczkowe 230V, 50 Hz ogólnego przeznaczenia
- gniazdo wtyczkowe 3x16A, 400V, 50 Hz hermetyczne IP44 z kłapką
- oprawa z modulem awaryjnym 2h - piktoqram
- łącznik oświetlenia jednobiegunowy, 250V, 50Hz
- łącznik oświetlenia jswiecznikowy, 250V, 50Hz
- łącznik oświetlenia schodowy, 250V, 50Hz



- 1.3. KLATKA SCHODOWA A:16,49m<sup>2</sup>
- 1.4. SALA SZKOLENIOWA A:64,53m<sup>2</sup>  
pod skosem dachu h<2m A:25,52m<sup>2</sup>
- 1.5. MAGAZYN h<2m A:22,56m<sup>2</sup>  
oraz SKŁAD PORZYDKOWY
- 1.6. POM. BIUROWE A:10,04m<sup>2</sup>
- 1.7. PRZEDSIÓDNEK A:14,52m<sup>2</sup>
- 1.8. BIBLIOTEKA A:97,86m<sup>2</sup>
- 1.8A WC KOBIEC A: 5,06m<sup>2</sup>
- 1.8B WC MĘCZYŹN A: 5,05m<sup>2</sup>
- 1.9. SALA 1 A:61,21m<sup>2</sup>
- 1.9A WC KOBIEC A: 5,81m<sup>2</sup>
- 1.9B WC MĘCZYŹN A: 5,90m<sup>2</sup>
- 1.10 SALA 2 A:35,95m<sup>2</sup>
- 1.11 SALA 3 A:19,09m<sup>2</sup>
- 1.12 ANEKS JADALNY A:24,06m<sup>2</sup>

# "LEOWENT" Janusz Findysz

INWESTOR:	Gmina Pilchowice ul. Damrota 6 44-145 Pilchowice		
TEMAT:	Przebudowa pomieszczeń Świetlicy Wiejskiej w Wilczy - Il Etap, Wilcza ul. K.Miarki 123		
RYSunEK:	Rzut piętra Instalacja elektryczna.		
Projektował:	inż. Mieczysław Oszczęda upr. nr 162/99		
Sprawił:	---		
Opracował:	---		
	Data:	09.2012r	Nr rysunku: 2

Skala: ---